

VOTRE AVIS COMPTE !

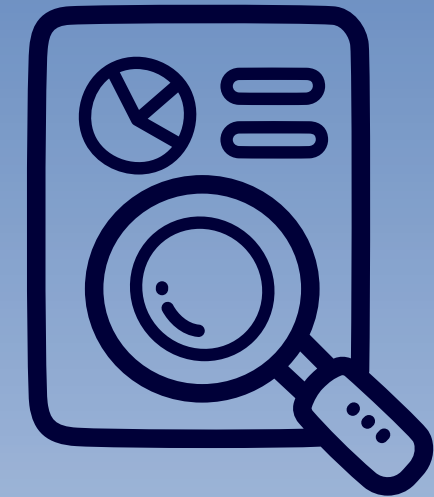
Retour sur les actions mises en place en 2025



VOTRE VOIX FAIT AVANCER NOTRE DÉMARCHE RSE

L'année dernière nous avons lancé une enquête afin de :

- évaluer votre satisfaction,
- recueillir vos avis,
- identifier vos suggestions d'amélioration concernant notre rapport et notre démarche RSE.



Vous avez été **362 répondants** soit un taux de participation de **22 %**.

Vos contributions sont essentielles et ont permis :

- de mettre en lumière des axes d'amélioration,
- d'activer des leviers d'action concrets.



OFFRIR UNE ALIMENTATION SAINES

VOS RETOURS



Une remise en question des indicateurs SIGA et NUTRI-SCORE



Encouragements à l'innovation



Engagement pertinent et en lien avec les attentes



OFFRIR UNE ALIMENTATION SAINES

NOS RÉPONSES

UN INDICATEUR STRATÉGIQUE

- Outil d'aide au développement produit
- Anticipation des futures exigences réglementaires
- Croisement **Nutri-Score X Ultra-transformation** : Indicateur extra-financier

INNOVATION & AMÉLIORATION

- Plusieurs innovations produits lancées en 2025
- Optimisation des recettes pour améliorer le Nutri-Score
- Un levier de différenciation durable

RÉSULTATS 2025

PRODUITS BIEN CLASSÉS

2024

265

74,1%

2025

305

72,4%



PRÉSERVER LA PLANÈTE

VOS RETOURS



Manque de clarté, visibilité
et communication sur les
actions



Problèmes de tri,
recyclage mal appliqué



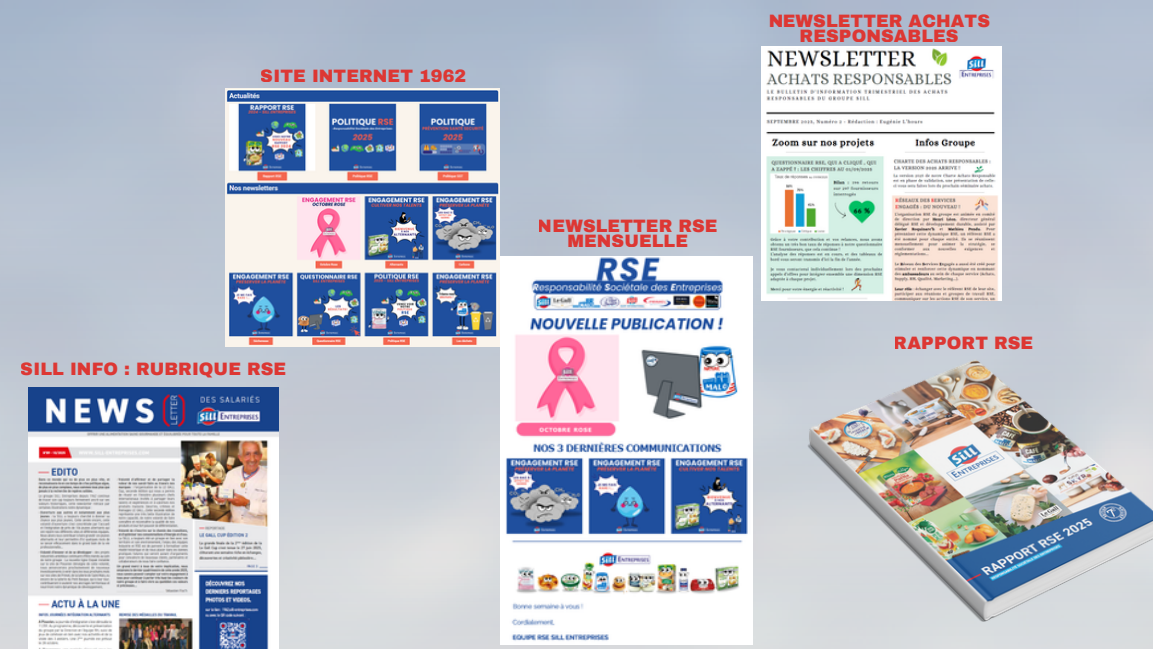
Fierté et reconnaissance
des efforts réalisés

OFFRIR UNE ALIMENTATION SAINES

NOS RÉPONSES

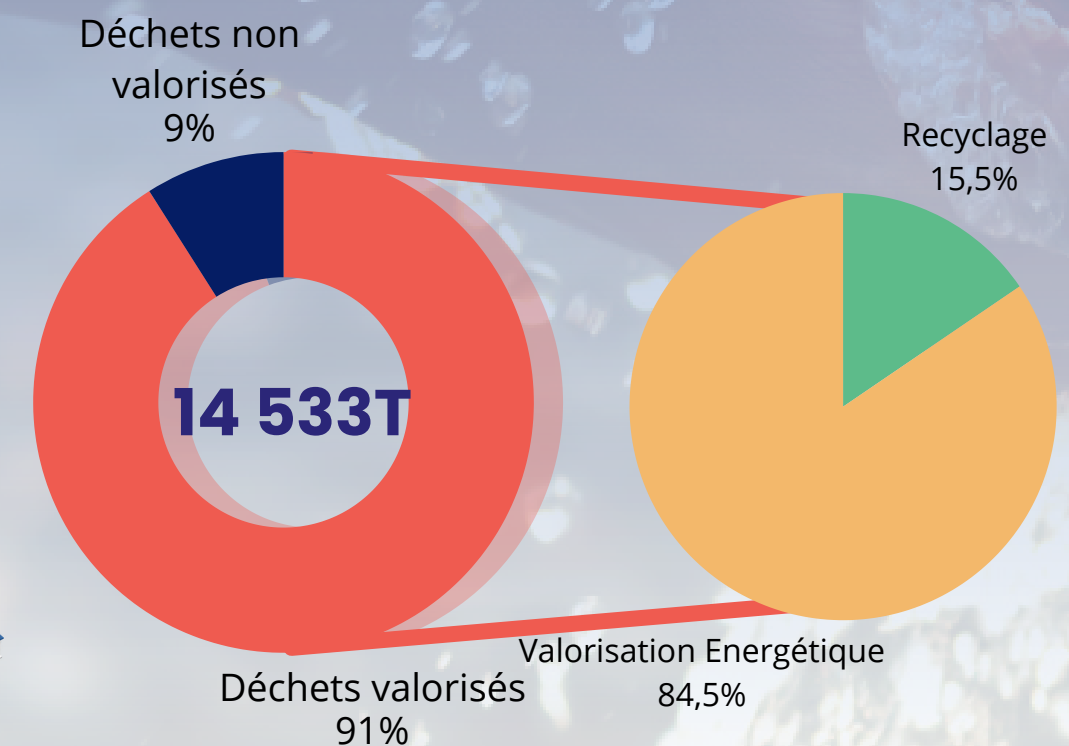
UNE COMMUNICATION RSE RENFORCÉE

- Valorisation des actions et résultats
- Sensibilisation des équipes internes
- Meilleure visibilité des initiatives engagées



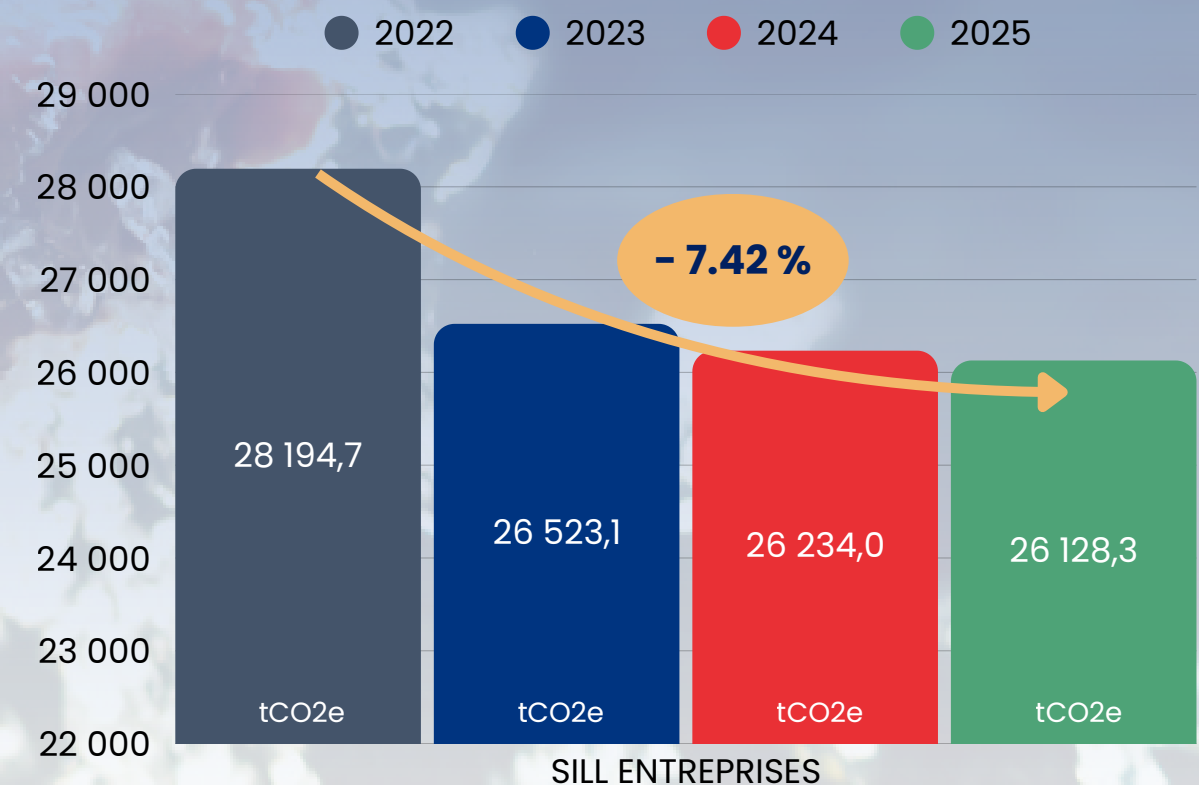
TRI & RECYCLAGE : une démarche en structuration

- Renforcement du tri sur certains sites
- Recherche de filières adaptées et optimisation de la collecte



CLIMAT & ENVIRONNEMENT

- Structuration de la démarche carbone
- - 7,42 % d'émissions énergie (scopes 1 & 2) entre 2022 et 2025 hors sources mobiles et émissions fugitives directes



SOUTENIR NOS COLLECTES ET TERRITOIRES

VOS RETOURS



À valoriser davantage,
surtout en externe



Une reconnaissance du
contexte complexe des
filières agricoles



Un engagement
fondamental, légitime et
attendu

SOUTENIR NOS COLLECTES ET TERRITOIRES

NOS RÉPONSES

RENFORCER LA CONNAISSANCE DE LA FILIÈRE

- Meilleure compréhension des enjeux amont
- Suivi renforcé des producteurs et partenaires agricoles
- Vision plus précise des réalités terrain

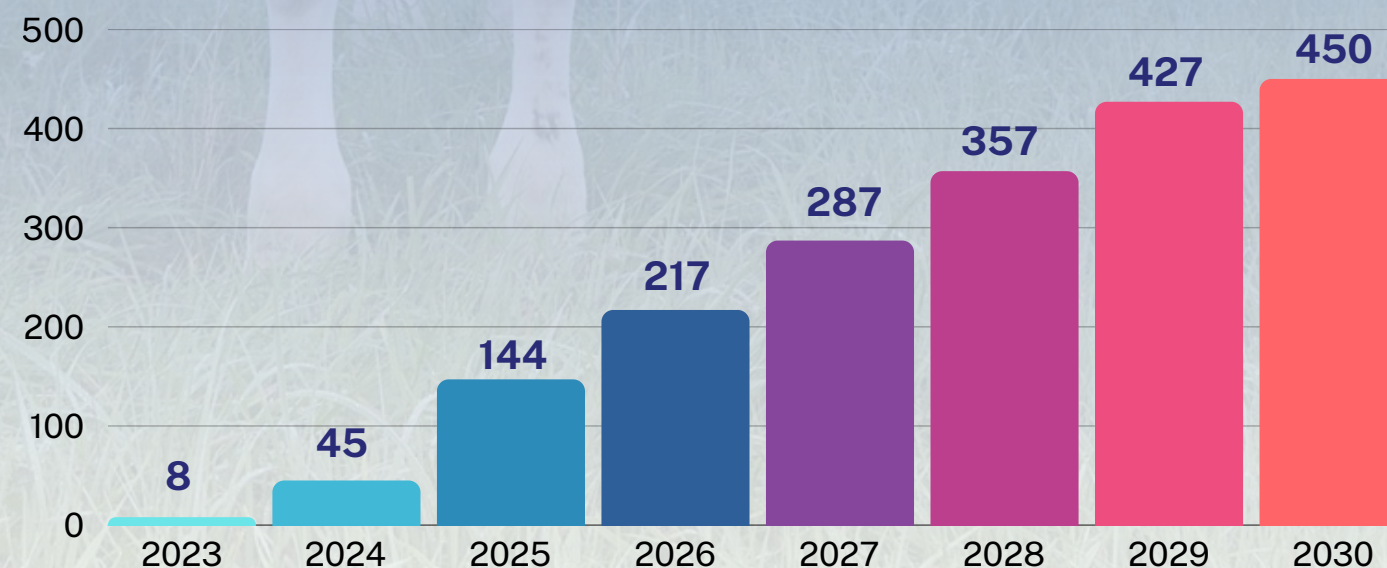
NOMBRE CUMULÉ D'EXPLOITATIONS LAITIÈRES AYANT BÉNÉFICIÉES D'UN BILAN CAP2ER N°2 DEPUIS 2022



"bilan carbone des exploitations laitières"

ACCOMPAGNER NOS PARTENAIRES

- Relations durables avec les producteurs
- Valorisation du travail agricole
- Accompagnement des filières dans le temps



UNE DÉMARCHE PLUS CONCRÈTE

- Approche plus précise des enjeux amont
- Actions ancrées dans les territoires
- Renforcement des liens avec les filières locales
- Engagement durable aux côtés de nos partenaires

PROJETS DE RECHERCHE collaboratif / scientifique / innovation



ATTRACTIVITÉ DES TERRITOIRES

VOS RETOURS



Fierté et reconnaissance
des actions locales



Visibilité et
communication à
améliorer



Manque de cohérence
entre les sites

ATTRACTIVITÉ DES TERRITOIRES

NOS RÉPONSES

ANCRAGE TERRITORIAL DES ENGAGEMENTS

- Valorisation des actions et partenariats locaux
- Contribution au dynamisme des territoires
- Renforcement de l'impact sociétal des initiatives

INITIATIVES LOCALES ET ACTIONS SOLIDAIRES

- Déploiement d'initiatives locales sur les différents sites
- Organisation d'actions internes autour d'Octobre Rose :
Mise en place de courses solidaires et d'ateliers de sensibilisation



VALORISER DURABLEMENT NOTRE SAVOIR-FAIRE À L'INTERNATIONAL

VOS RETOURS



Questionnements sur la cohérence avec la RSE



Attentes en matière d'innovation et de notoriété

VALORISER DURABLEMENT NOTRE SAVOIR-FAIRE À L'INTERNATIONAL

NOS RÉPONSES

ÉVOLUTION DU NOM L'ENGAGEMENT

- Association du développement export aux enjeux de responsabilité
- Prise en compte des spécificités et attentes des différents marchés

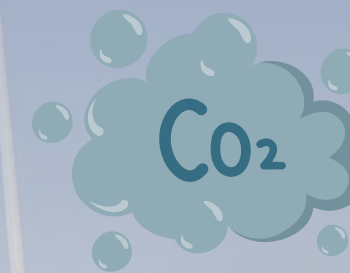
PARTAGE ET ACTIONS SOLIDAIRES

- Renforcement des partenariats et collaborations à l'international
- Partage des savoir-faire et des bonnes pratiques
- Initiative Ukraine SDI : dons de boîtes de lait au profit d'associations humanitaires



ACCOMPAGNEMENT À LA TRANSITION ENVIRONNEMENTALE

- Accompagnement des entreprises clientes dans la réduction de leur empreinte carbone amont



CULTIVER LES TALENTS

VOS RETOURS



Demandes de poursuite de l'amélioration du processus d'intégration



Besoins de moyens supplémentaires en matière de sécurité et reconnaissance du travail engagé



Manque d'informations sur les dispositifs de formations existants

CULTIVER LES TALENTS

NOS RÉPONSES

DÉVELOPPEMENT DES COMPÉTENCES ET ATTRACTIVITÉ

- Poursuite des actions en faveur du développement des compétences
- Amélioration de l'intégration des nouveaux arrivants

103

alternants au sein de SILL
Entreprises en 2025

PREVENTION ET SECURITE

- Renforcement des actions de prévention des risques professionnels
- Sensibilisation accrue aux enjeux de sécurité au travail

7

journées sécurité
réalisées en 2025

RÉSULTATS 2025

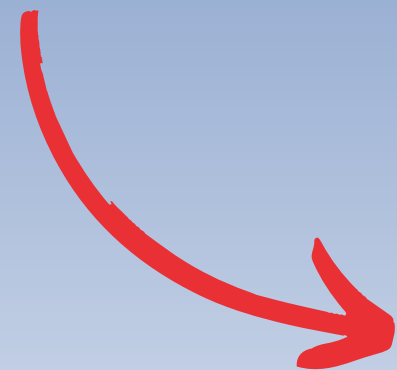
21

**alternants poursuivent
l'aventure** au sein de SILL
Entreprises, soit en **CDI**, soit
en **CDD** ou avec un **autre
contrat d'alternance**.





POUR + D'INFORMATIONS
CONTACTEZ LE SERVICE RSE



servicerse@sill.fr