

ENGAGEMENT RSE

AUDIT RSE : LABELLISATION MAINTENUE



Sill ENTREPRISES

L'AUDIT PME+ 2025 EN BREF

ÉVALUATION ANNUELLE

C'ÉTAIT QUAND ?



QUI ÉTAIT CONCERNÉ ?



C'ÉTAIT QUOI ?

Audit de suivi du label PME+
(label RSE dédié aux PME)

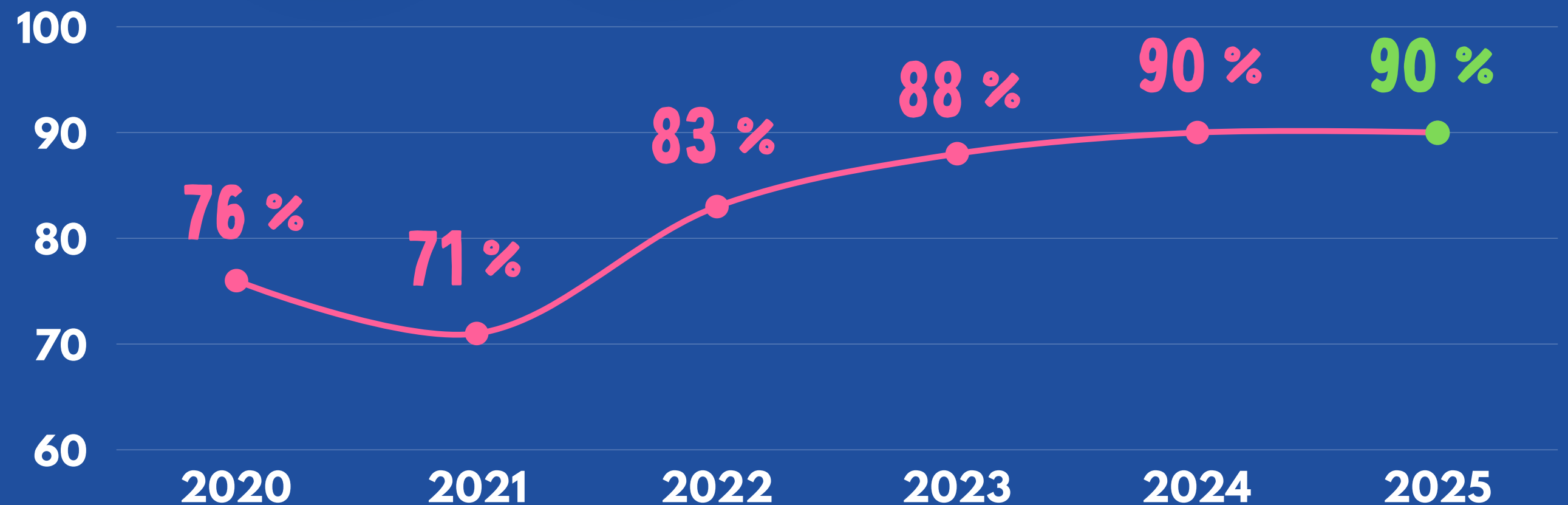
→ AUDIT RÉALISÉ CHAQUE ANNÉE PAR



→ BASÉ SUR LES PRINCIPES DE L'ISO 26000

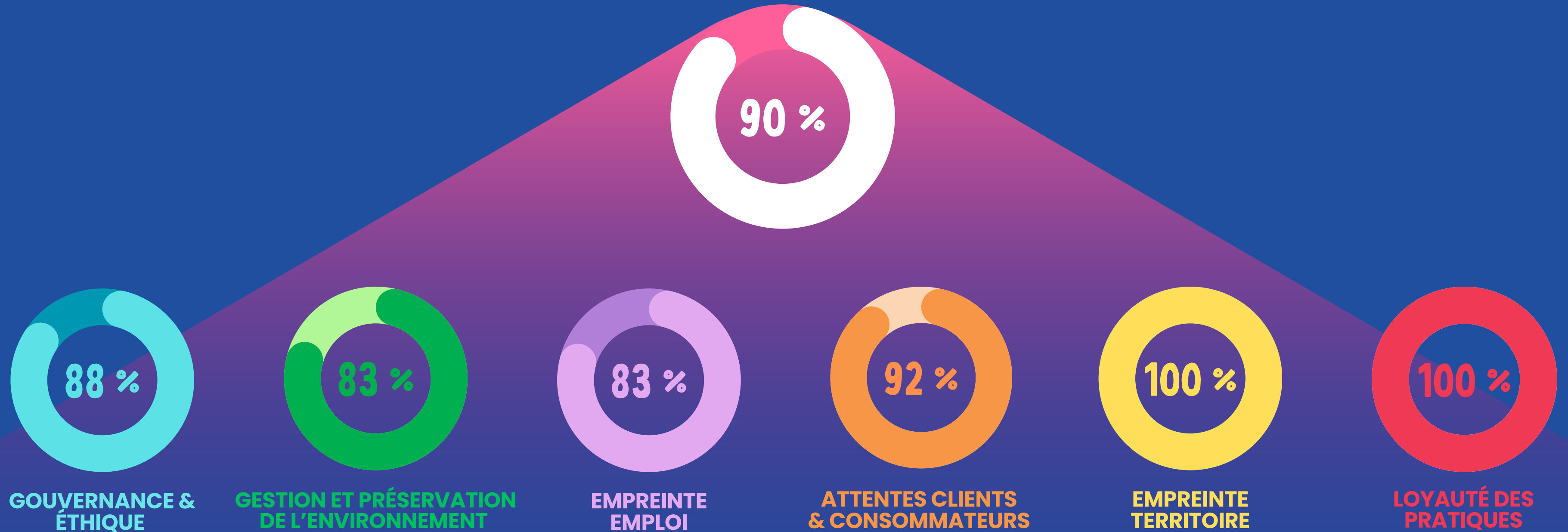


ET LE RÉSULTAT ?



L'AUDIT PME+ 2025 EN BREF

NOS RÉSULTATS PAR GRANDS THÈMES



GOUVERNANCE &
ÉTHIQUE

GESTION ET PRÉSERVATION
DE L'ENVIRONNEMENT

EMPREINTE
EMPLOI

ATTENTES CLIENTS
& CONSOMMATEURS

EMPREINTE
TERRITOIRE

LOYAUTÉ DES
PRATIQUES

CE QUE ÇA VEUT DIRE :

LA RSE EST **BIEN INTÉGRÉE** DANS
LE FONCTIONNEMENT DU GROUPE

NOS ENGAGEMENTS
SONT **SOLIDES !**

DES **AXES D'AMÉLIORATION** EXISTENT
POUR CONTINUER À **PROGRESSER**

L'AUDIT PME+ 2025 EN BREF

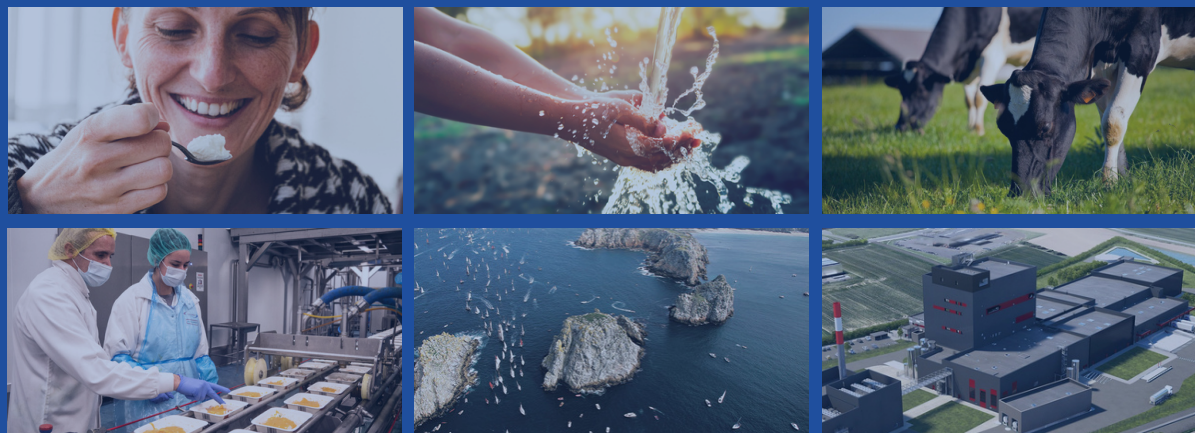
NOS POINTS FORTS RECONNUS PAR L'AUDITEUR

UNE RSE STRUCTURÉE ET PILOTÉE

6 ENGAGEMENTS RSE CLAIRS

INDICATEURS SUIVIS

RÉFÉRENTS & AMBASSADEURS RSE

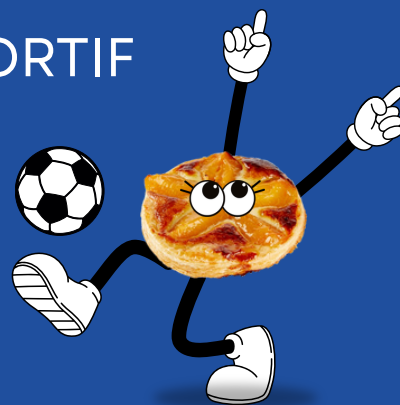


ANCRAGE TERRITORIAL FORT

EMPLOI LOCAL

FILIÈRES AGRICOLES DE PROXIMITÉ

SOUTIEN ASSOCIATIF ET SPORTIF

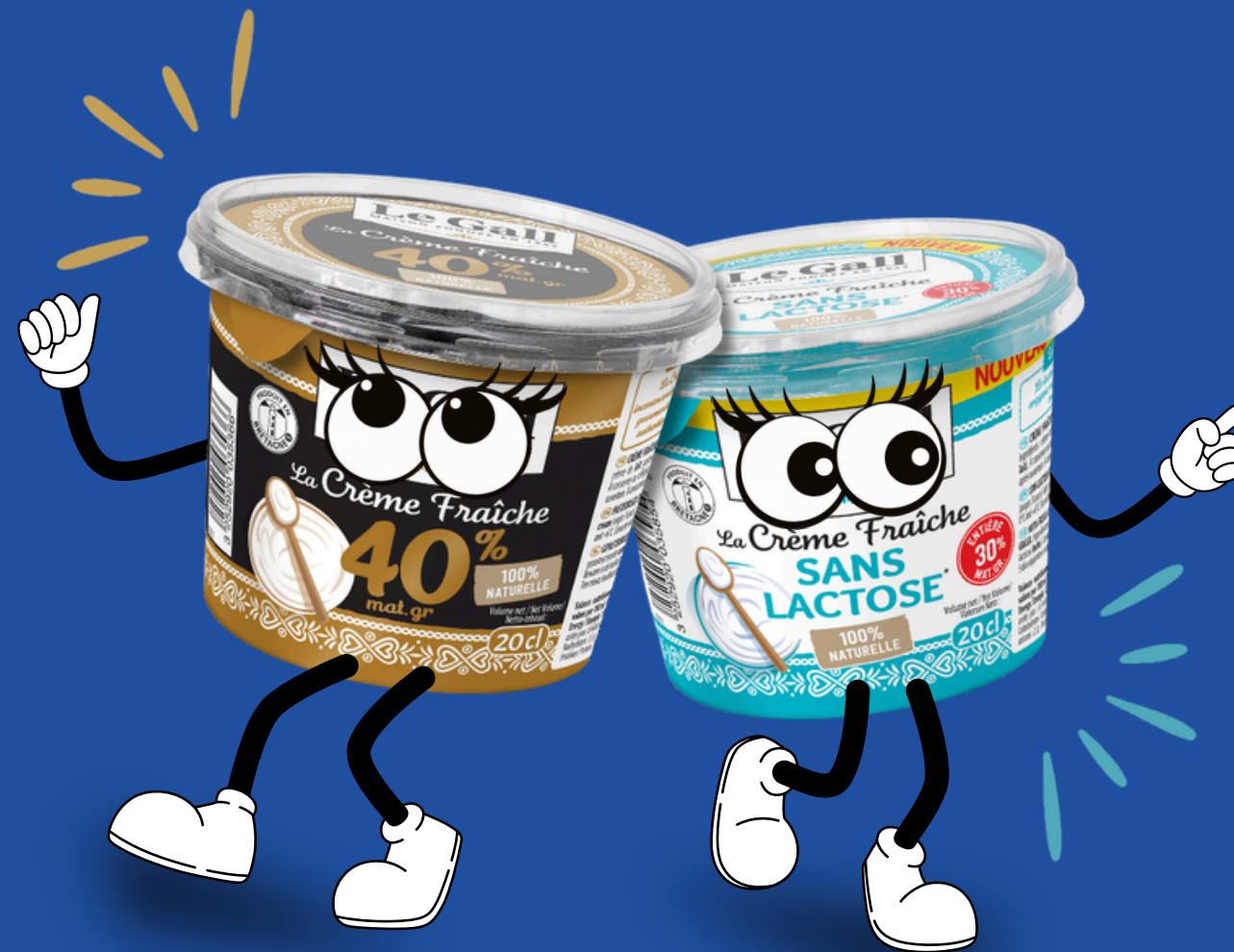
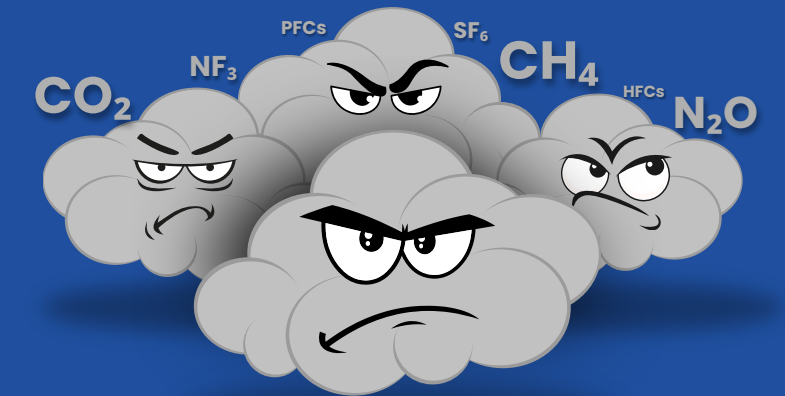


ENGAGEMENT ENVIRONNEMENTAL CONCRET

SUIVI DE PLAN D'ACTION

BILANS CARBONE RÉALISÉS EN INTERNE

ACTIONS SUR L'EAU, L'ÉNERGIE, LES DÉCHETS, ...



SÉCURITÉ & CONDITIONS DE TRAVAIL

POLITIQUE SÉCURITÉ

PRÉVENTEURS SUR SITE

DIALOGUE SOCIAL



L'AUDIT PME+ 2025 EN BREF

NOS AXES DE PROGRÈS

NOS PISTES D'AMÉLIORATION :

- Encore **mieux communiquer**
- Augmenter la participation aux **questionnaires RSE**
- Continuer à progresser sur la **valorisation des déchets**
- Mesurer encore mieux nos **indicateurs**

L'AUDIT **PME+** EST UN **AUDIT D'AMÉLIORATION CONTINUE** : L'OBJECTIF EST DE **PROGRESSER CHAQUE ANNÉE.**



ET NOUS, SALARIÉS, DANS TOUT ÇA ?

C'est du concret dans nos métiers :

Sécurité au poste

Optimisation **énergie/eau**

Tri des **déchets**

Qualité produit

Innovation

Participation aux **enquêtes internes**

et plus encore ...

CHACUN CONTRIBUE À LA PERFORMANCE RSE DU GROUPE

MERCI POUR VOTRE ENGAGEMENT !
C'EST GRÂCE AUX ÉQUIPES QUE LE LABEL PME+ EST MAINTENU DEPUIS 2016



POUR + D'INFORMATIONS
CONTACTER LE SERVICE RSE

 servicerse@sill.fr