

POLITIQUE RSE

2025

VOICI NOTRE
POLITIQUE
RSE



QUELS SONT NOS 6 ENGAGEMENTS ?



**OFFRIR UNE
ALIMENTATION SAINES**



PRÉSERVER LA PLANÈTE



**SOUTENIR NOS
COLLECTES, NOS
TERRITOIRES**



CULTIVER LES TALENTS



**RAYONNER À
L'INTERNATIONAL**

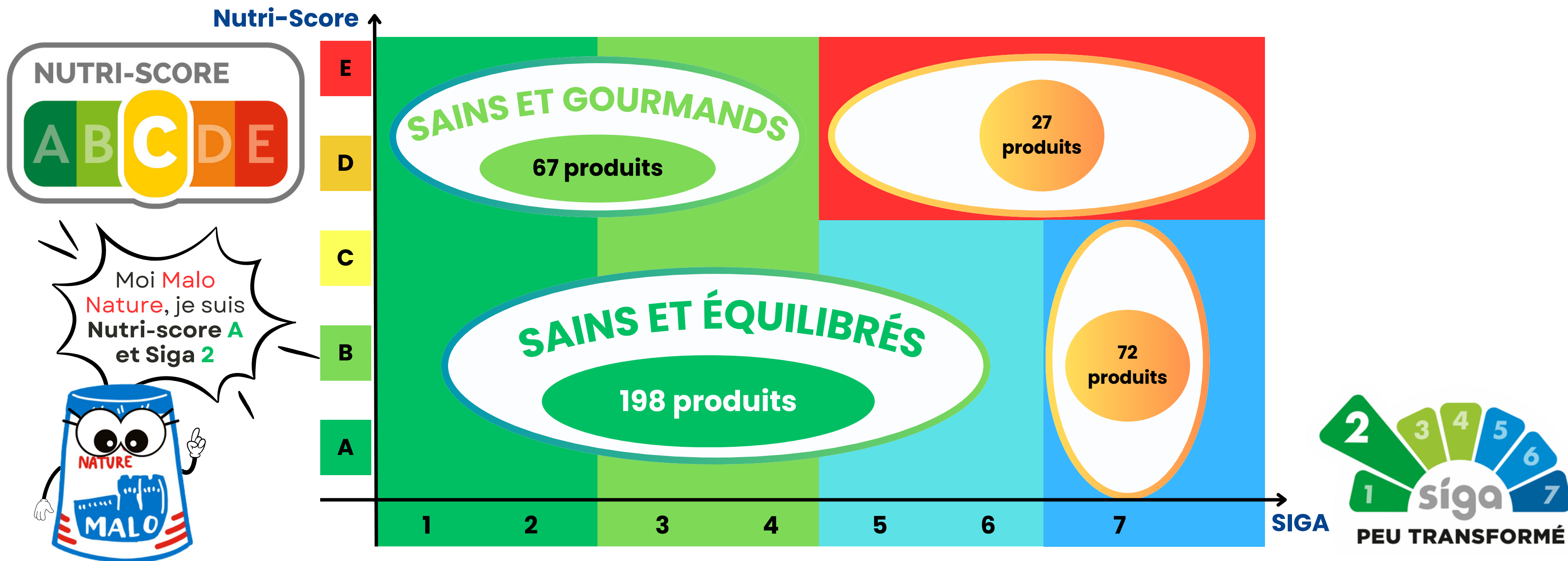


**FAVORISER
L'ATTRACTIVITÉ DU
TERRITOIRE**

1^{er} ENGAGEMENT

OFFRIR UNE ALIMENTATION Saine

Proposer des **produits sains, gourmands, équilibrés et durables** en nous appuyant sur une démarche innovante et labellisée, et en respectant notre **charte nutritionnelle**.



2^e ENGAGEMENT

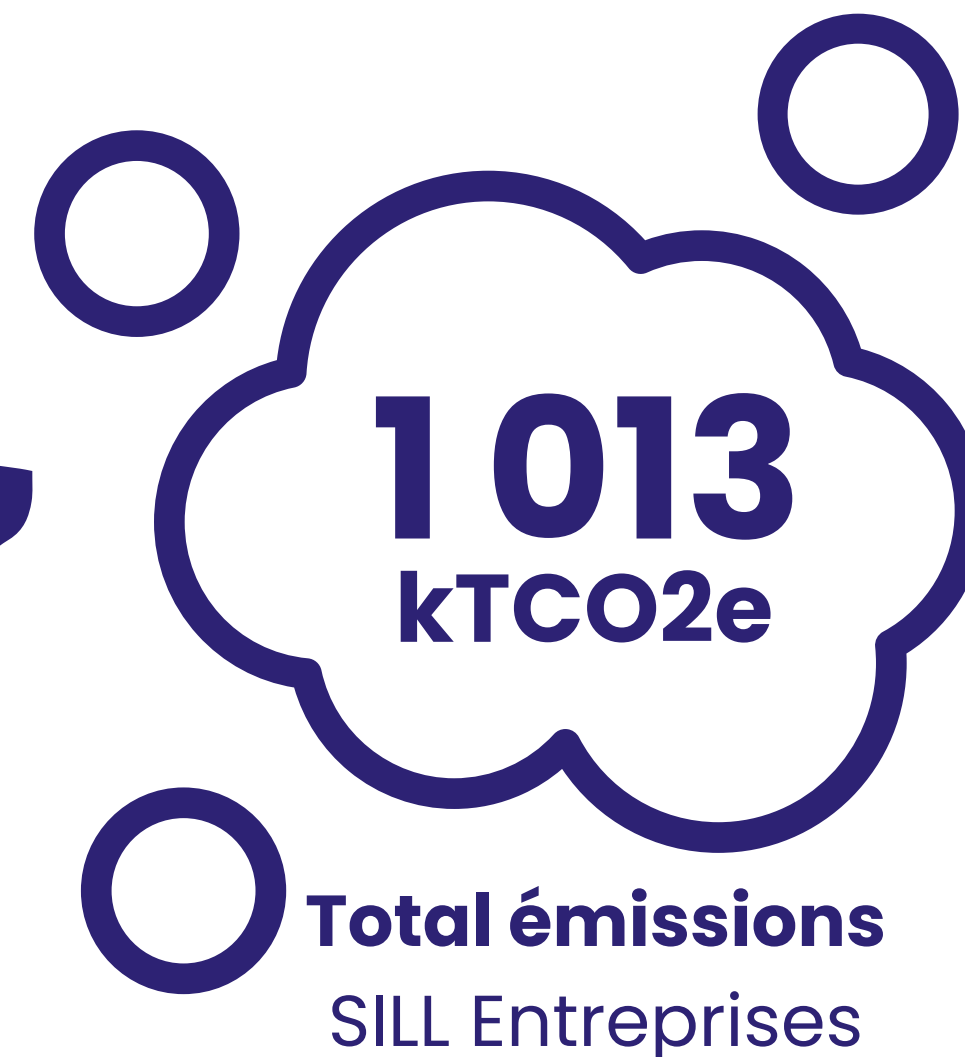


PRÉSERVER LA PLANÈTE

Nous nous engageons :

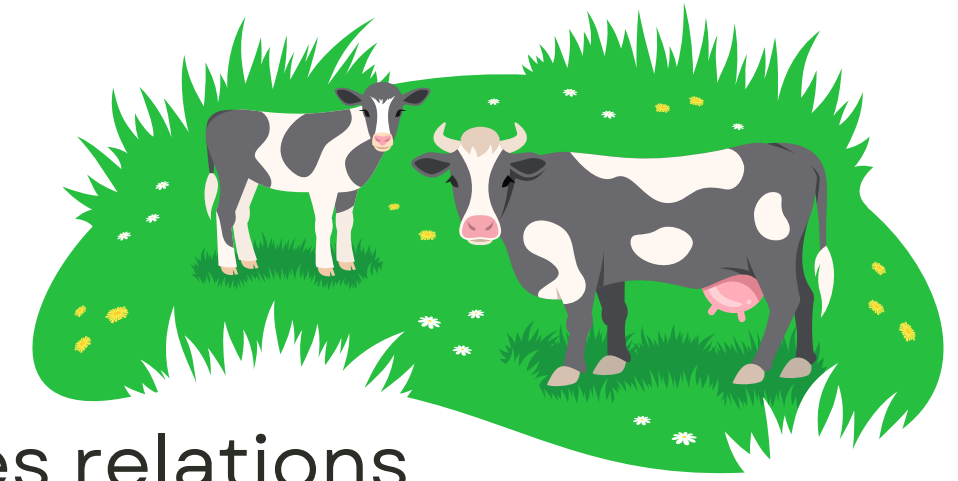
- à **réduire notre consommation d'énergie et d'eau**, tout en maximisant leur récupération.
- à **rechercher des filières de recyclage**, afin de diminuer notre production de déchets ultimes et à les transformer en ressources.
- à **développer l'écoconception** de nos emballages pour réduire leur impact environnemental.

En 2022, SILL ENTREPRISES a réalisé un **Bilan Carbone**



➔ Pour déployer nos ambitions, nous sommes accompagnés par l'ADEME dans une démarche de **stratégie bas carbone**.

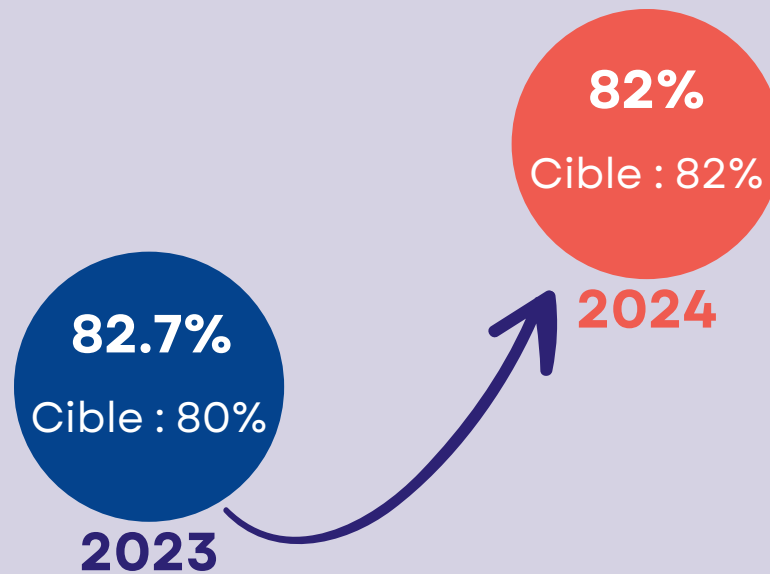
3^e ENGAGEMENT



SOUTENIR NOS COLLECTES, NOS TERRITOIRES

Nous nous engageons à soutenir les collectes locales et à entretenir des relations durables avec nos partenaires. Nous veillons à la qualité du lait collecté et à améliorer la performance environnementale de nos élevages.

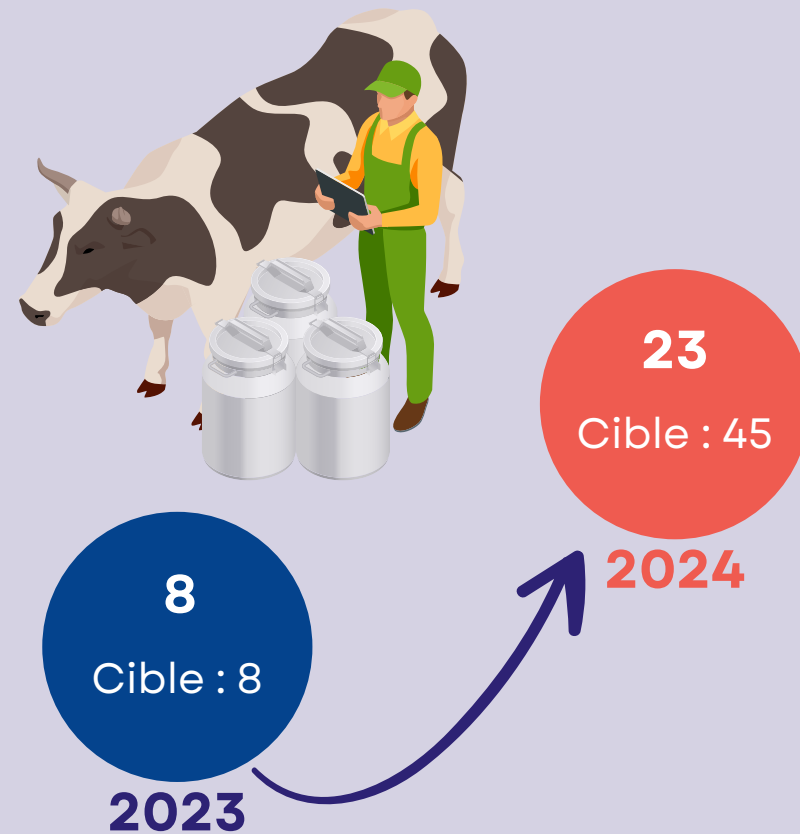
Augmentation de la part de fournisseurs responsables certifiés GFSI*



*GFSI : Global Food Safety Initiative (IFS, BRC, FSSC22000, ...)

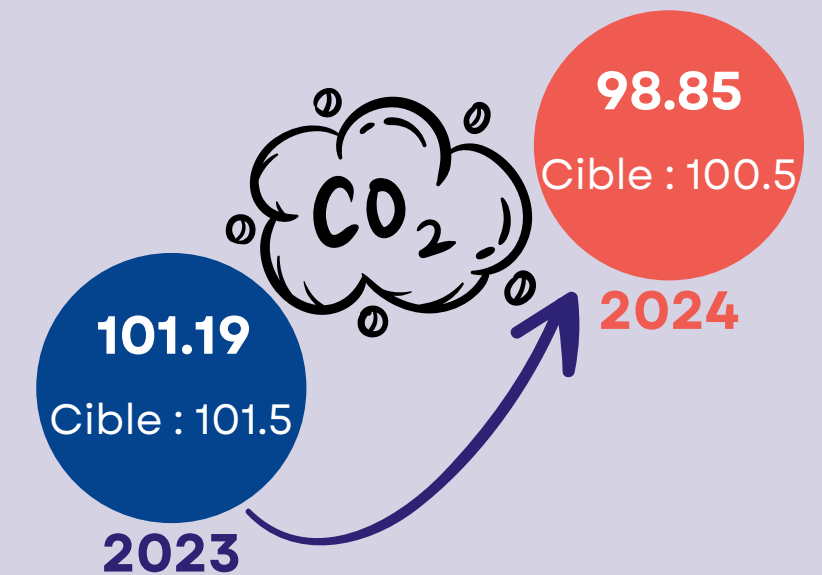


Nombre cumulé d'exploitations laitières ayant bénéficié d'un audit CAP'2ER* de niveau 2 depuis 2022



*Calcul Automatisé des Performances Environnementales pour des Exploitations Responsables : Bilan Carbone

Réduction des émissions de GES de la collecte du lait (kgCO₂e/100km)



4^e ENGAGEMENT



FAVORISER L'ATTRACTIVITÉ DU TERRITOIRE

En tant qu'acteur économique, nous nous impliquons dans les réseaux locaux, nous nous engageons dans la société civile et nous participons à la promotion de l'agriculture et à des actions solidaires.



5^e ENGAGEMENT

RAYONNER À L'INTERNATIONAL

Nous développons notre présence à l'international en mettant en avant notre expertise et en répondant aux besoins spécifiques de nos clients à l'échelle mondiale.



LE GALL CUP



SALON CPHI DE BARCELONE



POUDRE DE LAIT



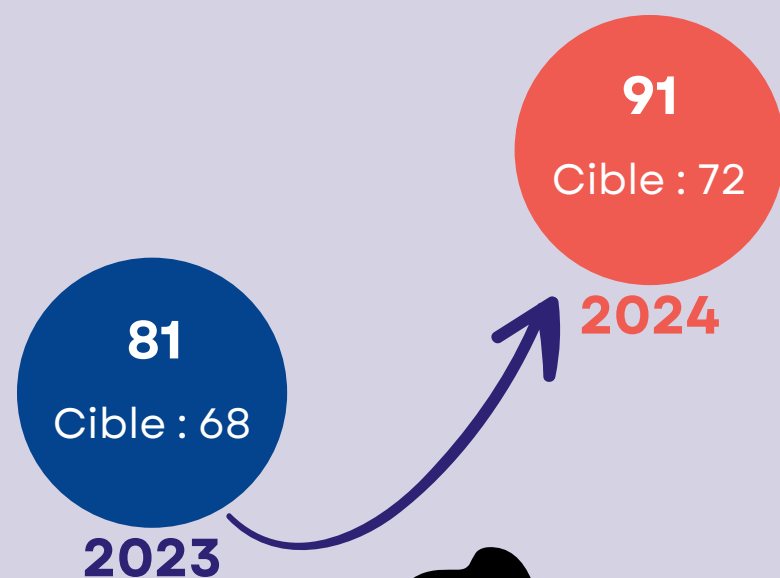
SALONS COMMERCIAUX

6^e ENGAGEMENT

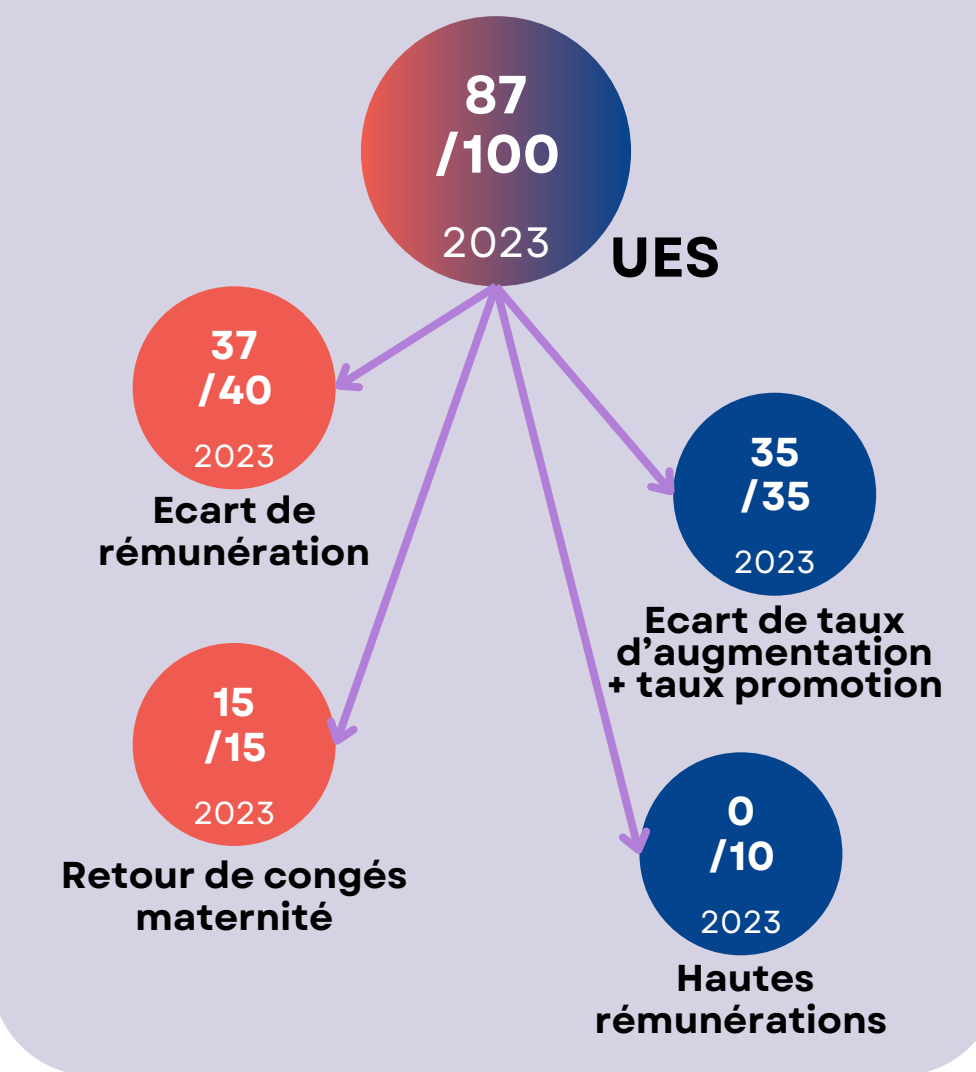
CULTIVER LES TALENTS

Nous valorisons les compétences de nos collaborateurs et nous nous engageons à les faire évoluer professionnellement tout cela dans un environnement de travail sûr. Nous accordons également une attention particulière à l'intégration de jeunes talents.

Nombre de contrats en
alternance à
SILL ENTREPRISES



Indicateurs relatifs à l'égalité
professionnelle entre les femmes
et les hommes



-Responsabilité Sociétale des Entreprises-

Nous nous engageons à développer une démarche RSE intégrée dans la continuité de nos certifications qualité et environnementales. Par notre rayonnement et nos activités, nous valorisons les richesses de notre territoire. Nous intégrons l'ensemble de nos parties prenantes dans notre démarche et dialoguons régulièrement avec elles pour nous faire progresser.

Nous avons formalisé notre démarche RSE, désormais labellisée PME+ par la FEEF. Elle repose sur nos six engagements prioritaires :

Offrir une alimentation saine

Nous nous efforçons de proposer des produits sains, gourmands, équilibrés et durables en nous appuyant sur une démarche innovante et labellisée, et en respectant notre charte nutritionnelle.



Préserver la planète



Nous nous engageons à réduire notre consommation d'énergie et d'eau, tout en maximisant leur récupération. En recherchant des filières de recyclage, nous visons à diminuer notre production de déchets ultimes et à les transformer en ressources. Parallèlement, nous développons l'écoconception de nos emballages pour réduire leur impact environnemental. En 2022, SILL ENTREPRISES a réalisé un BEGES selon la méthodologie ACT, couvrant les scopes 1, 2 et 3.

Soutenir nos collectes, nos territoires

Nous nous engageons à soutenir les collectes locales et à entretenir des relations durables avec nos partenaires. Nous veillons à la qualité du lait collecté et à améliorer la performance environnementale de nos élevages.



Favoriser l'attractivité du territoire



En tant qu'acteur économique, nous nous impliquons dans les réseaux locaux, nous nous engageons dans la société civile et nous participons à la promotion de l'agriculture et à des actions solidaires.

Rayonner à l'international

Nous développons notre présence à l'international en mettant en avant notre expertise et en répondant aux besoins spécifiques de nos clients à l'échelle mondiale.



Cultiver les talents



Nous valorisons les compétences de nos collaborateurs et nous nous engageons à les faire évoluer professionnellement tout cela dans un environnement de travail sûr. Nous accordons également une attention particulière à l'intégration de jeunes talents.

Notre démarche est évaluée par 5 critères extra-financiers, dont les trajectoires et résultats sont précisés dans les chartes RSE de chaque site. Chaque année, nous publions un rapport de durabilité pour rendre compte de nos avancées.

Pour déployer nos ambitions, nous sommes accompagnés par l'ADEME dans une démarche de stratégie bas carbone, en suivant la méthode ACT Pas à Pas.

Nous sommes convaincus que l'implication de chacun et le respect mutuel sont les clés du succès pour faire progresser notre démarche RSE et pour bâtir des relations de confiance durables.

Gilles FALC'HUN
Président

Sébastien FLOC'H
Directeur Général

Henri LEON
Directeur Général Délégué RSE
et Développement Durable

Notre démarche est évaluée par 5 critères extra-financiers, dont les trajectoires et résultats sont précisés dans les **chartes RSE de chaque site**.



CHARTRE RSE -Responsabilité Sociétale des Entreprises- LAITERIE LE GALL



La Laiterie Le Gall reconnaît sa responsabilité envers les impacts de ses activités sur la société et sur l'environnement. Afin de formaliser ces engagements en matière RSE, la Laiterie Le Gall a entrepris une démarche de labellisation RSE, concrétisée par l'obtention des labels PME+ et BIOED.

En tant que membre du groupe SILL ENTREPRISES, la Laiterie Le Gall s'inscrit dans la lignée de la politique RSE du groupe. Cette charte s'inspire ainsi des engagements principaux de groupe SILL ENTREPRISES, tout en adaptant ses actions et ses objectifs spécifiquement à nos activités.

Offrir une alimentation saine

Nous nous engageons à privilégier les procédés traditionnels afin de garantir à nos clients des produits sains, gourmands et durables, en cohérence avec notre Politique Qualité certifiée FSSC 22000. De plus, la qualité nutritionnelle de nos produits est évaluée par le croisement des indicateurs d'ultra transformation et NUTRI-SCORE.

		SAINS ET EQUILIBRÉS		SAINS ET GOURMANDS					
		Nutri-score	SIGA	Nutri-score	SIGA	Nutri-score	SIGA	Nutri-score	SIGA
		A-B-C	1-6	D-E	1-4	A-B-C	6-7	D-E	6-7
SILL ENTREPRISES	2023	55%		18%		20%		7%	
	Objectifs 2024	74 %				26 %			
Le Gall	2023	10%		90%					
Grandour Nature	2023	57%		31%		9%		3%	

Préserver la planète

Nous nous engageons à réduire notre consommation d'énergie et d'eau, tout en maximisant leur récupération. En recherchant des filières de recyclage, nous visons à diminuer notre production de déchets ultimes et à les transformer en ressources.

INDICATEURS	OBJECTIFS 2023	REELS 2023	OBJECTIFS 2024
Electricité (kWh/TPF)	240	220	250
Gaz (kWh/TPF)	380	434	315
Eau (m3/TPF)	7,0	7,09	6,5
Taux de recyclage déchets		93,5 %	94 %

En 2022, notre entreprise a évalué, selon la méthodologie ACT, ses émissions de gaz à effet de serre à 116 kt CO2e, couvrant les scopes 1, 2 et 3.

Soutenir nos collectes, nos territoires

En étroite collaboration avec le groupe SILL ENTREPRISES, nous mettons en avant les indicateurs et les objectifs détaillés dans la charte des achats responsables, tout en favorisant une collecte locale et en privilégiant des fournisseurs certifiés, ce qui renforce nos liens avec nos producteurs et contribue à la réduction de nos émissions de GES.

INDICATEURS	OBJECTIFS 2023	REELS 2023	OBJECTIFS 2024
Augmentation de la part de fournisseurs responsables certifiés GFSI			
Trajectoire SILL ENTREPRISES	80%	82.7%	82%
Ingrédients Le Gall		100%	
Emballages primaires Le Gall		70%	
Total Le Gall		79%	
Nombre cumulé d'exploitations laitières ayant bénéficié d'un audit CAP'2ER de niveau 2 depuis 2022			
Trajectoire SILL ENTREPRISES	8	8	45
Réduction des émissions de GES de la collecte du lait (kgCO2e/100km)			
Trajectoire SILL ENTREPRISES	101,5	101,19	100,5

Favoriser l'attractivité du territoire

Nous participons activement au développement économique et social de notre territoire en favorisant l'emploi local, en promouvant nos marques à travers des initiatives de sponsoring et d'actions publicitaires, tout en soutenant des actions solidaires.

Rayonner à l'international

Nous collaborons étroitement avec SILL ENTREPRISES pour développer nos marchés, en particulier à l'international, en mettant en avant notre savoir-faire et en répondant aux besoins spécifiques de nos clients à l'échelle mondiale.

Cultiver les talents

Nous veillons au bien-être et à la sécurité de nos employés détaillés dans la politique Sécurité Prévention de SILL ENTREPRISES. De plus, nous encourageons l'égalité professionnelle entre les femmes et les hommes, le développement des compétences ainsi que le recrutement en alternance.

INDICATEURS	OBJECTIFS 2023	REELS 2023	OBJECTIFS 2024
Nombre de contrats en alternance chez SILL ENTREPRISES	68	83	72
Nombre de contrats en alternance à la Laiterie Le Gall		4	6

Indicateurs relatifs à l'égalité professionnelle entre les femmes et les hommes	
INDICATEURS	REELS 2023
UES	88/100
Ecart de rémunération	35/40
Ecart de taux d'augmentation	35/35
Retour de congés maternité	NC
Hautes rémunérations	5/10

Nous croyons fermement que l'implication de chacun et le respect mutuel sont les clés du succès pour faire progresser notre démarche RSE et pour bâtir des relations de confiance durables.

Henri LEON Directeur Général Délégué RSE et Développement Durable
Frédéric BOURGET Directeur Général Produits Laitiers Frais
Jean Michel KERGOAT Directeur de site
Alexandra GODREU MÜLLER Référente RSE

POLITIQUE PREVENTION SANTE SECURITE

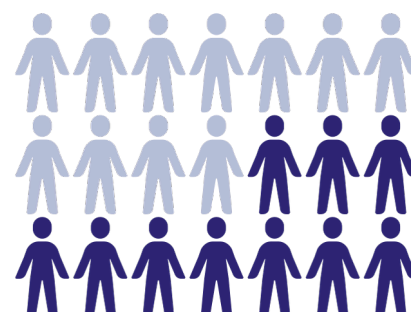


Le Groupe Sill Entreprises emploie actuellement 1750 personnes et continue son développement. Les hommes et les femmes de l'entreprise sont ses fondations, et il est de notre devoir de leur offrir des conditions de travail sûres, et de veiller à l'épanouissement professionnel de chacun d'entre eux. Toutes nos activités quotidiennes et nos projets doivent être imprégnés d'une culture de prévention soutenue par la Direction Générale. Ces valeurs doivent être diffusées à l'ensemble des équipes car chacun a un rôle à jouer.

La Direction Générale s'engage à soutenir une démarche de prévention des risques professionnels avec les orientations suivantes pour les trois prochaines années :

Accueil des nouveaux employés

Améliorer l'accueil des nouveaux employés en déployant un livret d'accueil digitalisé avant la formation obligatoire au poste de travail.



Indicateurs sécurité

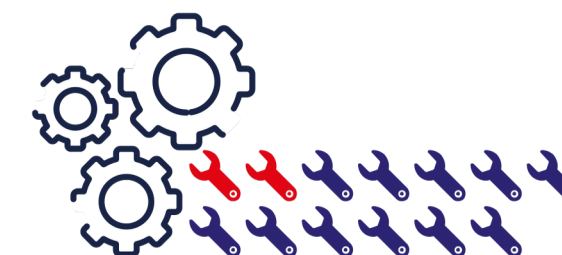
Assurer le suivi des indicateurs de sécurité propres à chaque site, avec une présentation dans les Comités de Direction de chaque entreprise du Groupe. Les indicateurs AT/MP du Groupe seront analysés mensuellement au Comité de Direction Sill Entreprises.



69%

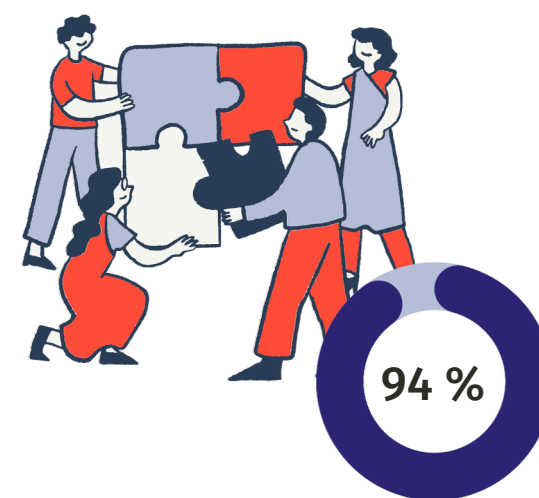
Conformité des équipements de travail

Vérifier la conformité des équipements de travail sur site et sécuriser les équipements non conformes.



Culture Prévention

Continuer à développer la culture de prévention en organisant des démarches participatives (formations, visites de sécurité, journées sécurité...), en communiquant avec bienveillance avec les équipes, en encourageant les remontées d'informations, la détection de situations dangereuses et en prenant en compte les propositions d'amélioration.



Chaque directeur de site est chargé de mettre en œuvre cette politique et de fédérer les équipes autour des objectifs annuels qui seront présentés au sein des Comités de Direction.

Sébastien FLOC'H

Directeur Général

Gilles FALC'HUN

Président

BONNE ANNÉE 2025 !





POUR + D'INFORMATIONS
CONTACTER LE SERVICE RSE



servicerse@sill.fr